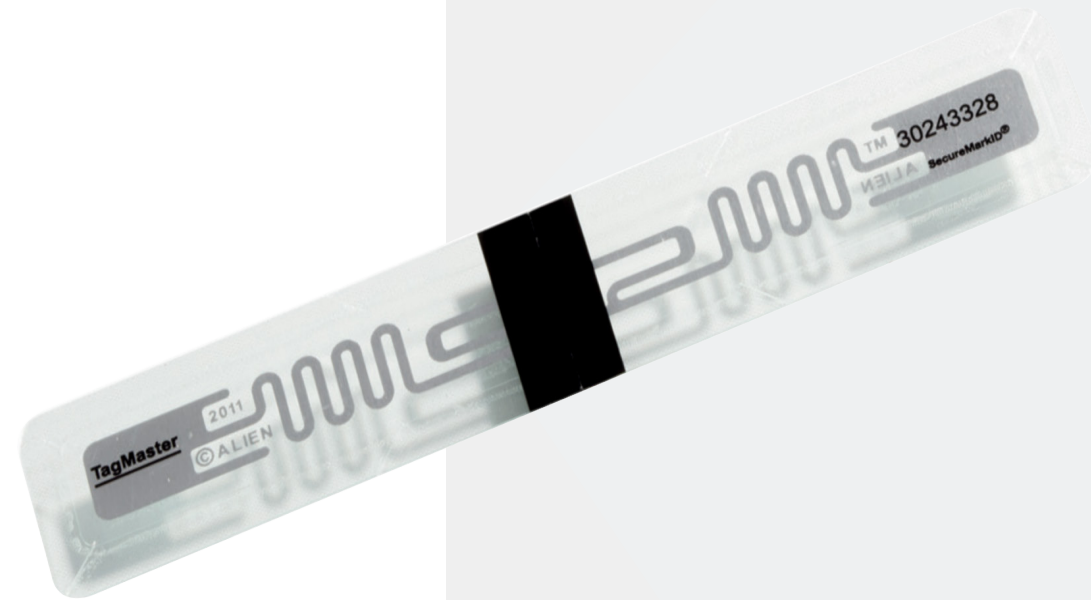


Guide d'installation Étiquette phare



GUIDE D'INSTALLATION

A propos de l'étiquette d'identification :

TagMaster propose des solutions économiques pour l'identification longue portée de véhicules. Nos étiquettes sont conçues pour les applications de contrôle d'accès et identification automatique des véhicules, à longue portée, utilisant les lecteurs RFID TagMaster.

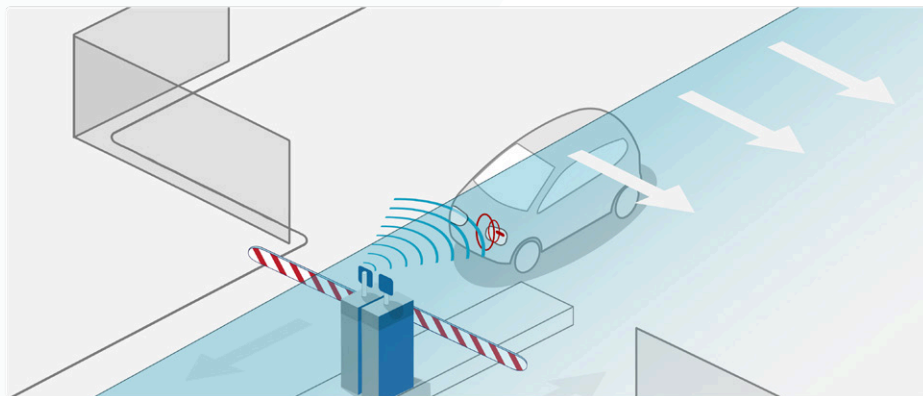
L'étiquette (antenne) est spécialement réglée pour fonctionner lorsqu'elle est montée sur les phares du véhicule. L'étiquette doit être montée directement sur le phare ou le pare-chocs. La distance de lecture est jusqu'à 10 m.

L'étiquette est conçue pour être inviolable et elle peut se détériorer généralement lors de son retrait. Par conséquent, consultez les instructions d'installation ci-après et vérifiez le bon emplacement de l'étiquette avant de la coller sur le phare. Si l'étiquette est retirée après utilisation, les antennes intégrées risquent d'être endommagées et l'étiquette devrait être remplacée.

L'étiquette phare est la meilleure option pour permettre une identification fiable du véhicule dans les situations où le pare-brise de la voiture à un écran solaire avec des particules métalliques ou un pare-brise chauffant.

GUIDE D'INSTALLATION

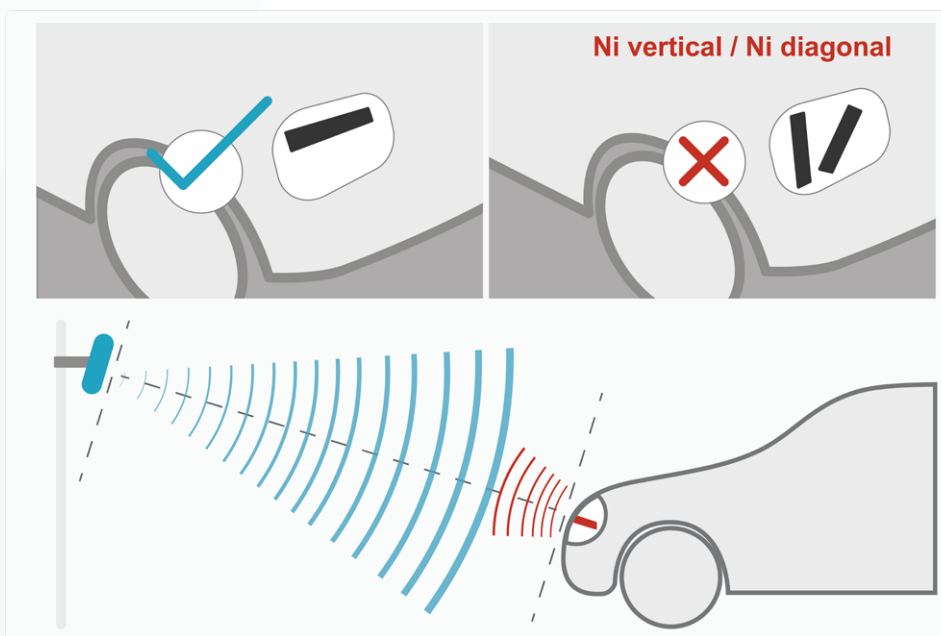
Comment monter l'étiquette sur un phare :



1. La position du lecteur et où monter l'étiquette.

Placer l'étiquette sur la vitre du phare, placé du même côté que le mat (lecteur).

Ne pas placer l'étiquette sur les vitres latérales.



2. Comment appliquer l'étiquette

L'étiquette est généralement plus performante lorsqu'elle est positionnée horizontalement sur la vitre du phare. Cette position est aussi la plus pratique par rapport à la forme de la vitre du phare. Evitez de positionner l'étiquette verticalement ou diagonalement. La position idéale est lorsque le phare est placé en parallèle avec la surface du lecteur, réfléchissant le signal radio directement vers le lecteur.

GUIDE D'INSTALLATION



3. Surface propre

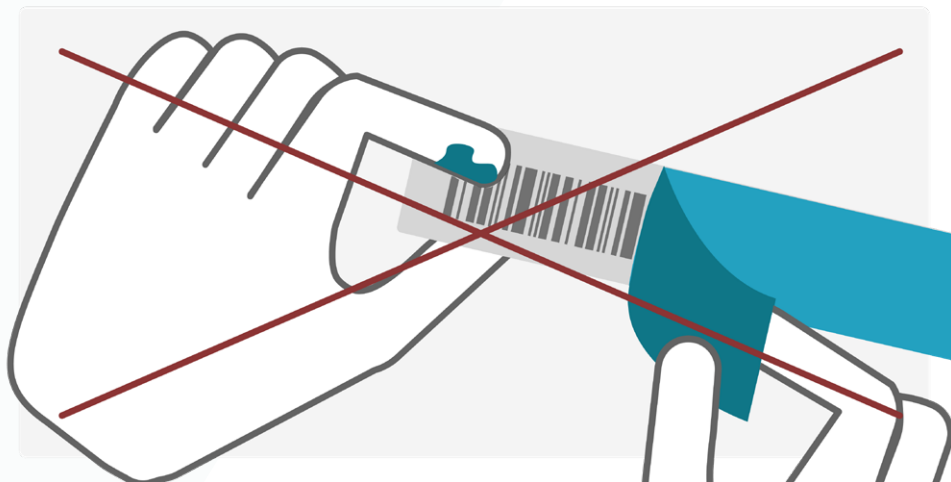
Assurez-vous que la surface soit propre avant d'appliquer l'étiquette sur la vitre du phare. Utilisez un nettoyant pour vitres et un chiffon en microfibre (veuillez à ne pas rayer la vitre du phare). Assurez-vous que le phare soit sec avant de procéder à l'installation.



4. Distance des bords

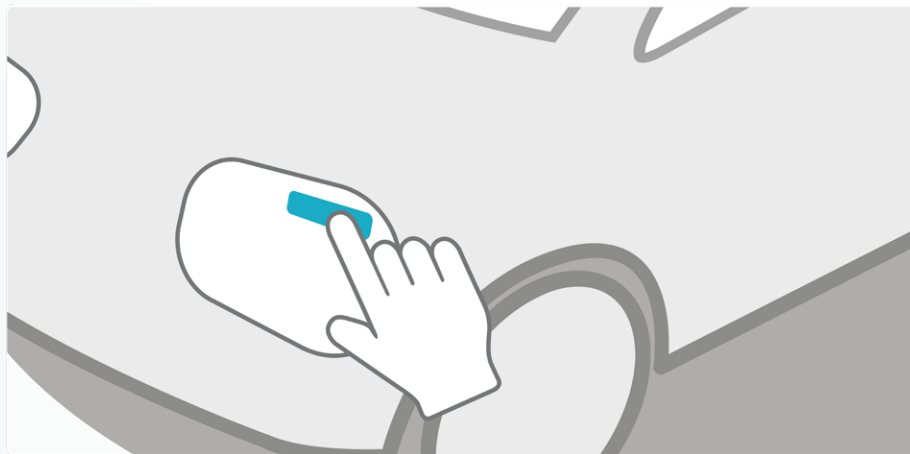
L'étiquette doit avoir une distance minimum de 3 cm par rapport aux bords du phare. Les performances des étiquettes diminueront si elles sont montées trop près du métal ou d'une autre étiquette RFID. Assurez-vous de ne pas placer l'étiquette directement devant l'ampoule, cela affecterait négativement les performances du phare.

GUIDE D'INSTALLATION



5. Appliquer soigneusement

L'étiquette doit être traitée méticuleusement. Assurez-vous de ne pas toucher la colle avant d'appliquer l'étiquette et de ne pas plier l'étiquette ; cela peut entraîner une baisse des performances.



6. Appliquer l'étiquette

Assurez-vous de bien appuyer au centre de l'étiquette et de frotter vers l'extérieur.

Retrait de l'étiquette

Si l'étiquette a été retirée (délibérément ou si quelqu'un a essayé de la voler), il reste probablement un peu d'adhésif sur la vitre du phare. Assurez-vous de décoller le maximum d'adhésif puis suivre les instructions suivantes :

1. Appliquer de la chaleur

Vous pouvez laisser vos phares allumés pendant un certain temps pour chauffer l'adhésif, ou simplement utiliser de l'eau chaude et appliquer sur l'adhésif avec un chiffon propre (attention –ne vous brûlez pas). Maintenez-le pendant quelques minutes pour affaiblir l'adhésif.

2. Surface et dissolvant d'adhésif

Si nécessaire, appliquez un dissolvant d'adhésif et laissez-le tremper pendant quelques minutes. Ceci est plus efficace après avoir chauffé l'adhésif. Assurez-vous de lire les instructions de votre dissolvant et de vous assurer qu'il peut être utilisé en toute sécurité sur vos phares.

3. Essuyer

Enfin, vous utilisez un chiffon en microfibre pour ne pas rayer la surface et frottez l'adhésif dans un mouvement circulaire avec force modérée.